



**Délégation CFE CGC**  
**06 43 68 83 14**  
 Michel Feyaerts  
 Sylviane Lorillere  
 François Parassols

# CRE Languedoc - Roussillon

**La pensée négative mène toujours au désordre, à la destruction et ne résoud pas les problèmes.**

*CRE extraordinaire du 19 février 2019*  
**CARCASSONNE**

L'accord de méthodes n'ayant pas été signé par deux organisations syndicales représentatives, le plan de sauvegarde de l'emploi sera appliqué à compter du 8 mars 2019.

## INFORMATION CONSULTATION SUR LE PROJET DE RESTRUCTURATION ET DE NOUVEAU MODELE D'ORGANISATIONNEL DE L'AFPA – 2<sup>ème</sup> réunion. Modalités d'application au sein de la région Occitanie

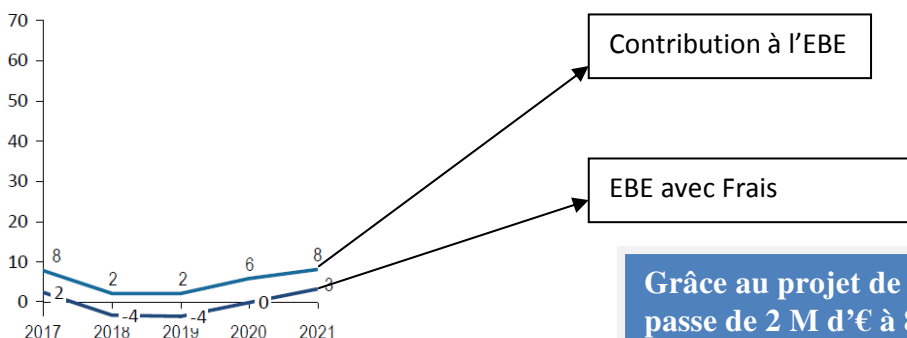
### La réalité économique :

Evolution du CA Occitanie, chiffre d'affaires, entre 2018 et 2021 (en millions d'€) :

Financier	2018	2021
Etat (MNSP)	5,0	8.2
Réfugiés et Migrants	0,8	1,1
Conseil Régional (Subventions)	3,4	3,2
Autres EPIC	1,6	1,4
<b>Total EPIC</b>	<b>10,8</b>	<b>13,8</b>
Collectivités territoriales (dont Conseil Régional)	28,4	30,4
Organismes institutionnels	2,4	1,8
Autres Accès à l'emploi	1,3	1,3
<b>Total Accès à l'Emploi</b>	<b>32,1</b>	<b>33,5</b>
Défense	0,9	0,9
Organismes Paritaires	8,3	6,6
Entreprises	4,8	5,1
Autres AFPA Entreprises	0,2	0,2
Total AFPA Entreprises	14,2	12,8
<b>TOTAL CA</b>	<b>57,1</b>	<b>60,2</b>

Contribution Occitanie à l'Excédent Brut d'Exploitation – EBE :

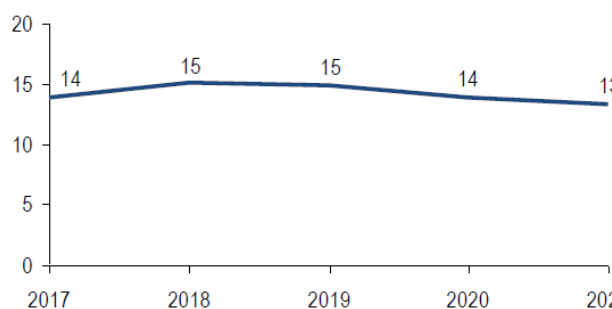
EBE [EUR m]



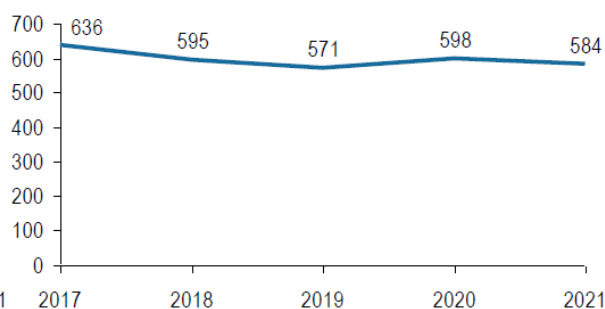
**Grâce au projet de restructuration l'EBE passe de 2 M d'€ à 8 M d'€ en 2021**

## Impacts sur les frais de fonctionnements et sur les ETP :

Trajectoire de Frais de Fonctionnements [EUR m]



Trajectoire d'ETPT [# ETPT moyens]



- Une baisse des frais de fonctionnements de 2 d'€ en 2021 par rapport à 2018
- Une baisse de 11 ETP moyens en 2021 par rapport à 2018.

## Fermetures de centres et impacts sur les effectifs :

Fermetures Centres	Pas de mouvements des effectifs	Ajustement à la baisse des effectifs	Ajustement à la hausse des effectifs
Decazeville	Balma	Carcassonne	Albi
La Grand' Combe	Saint-Chély	Palays	Alès
	Pamiers		Béziers
	Foix		Montauban
			Montpellier
			Nîmes
			Rivesaltes
			Rodez
			Tarbes

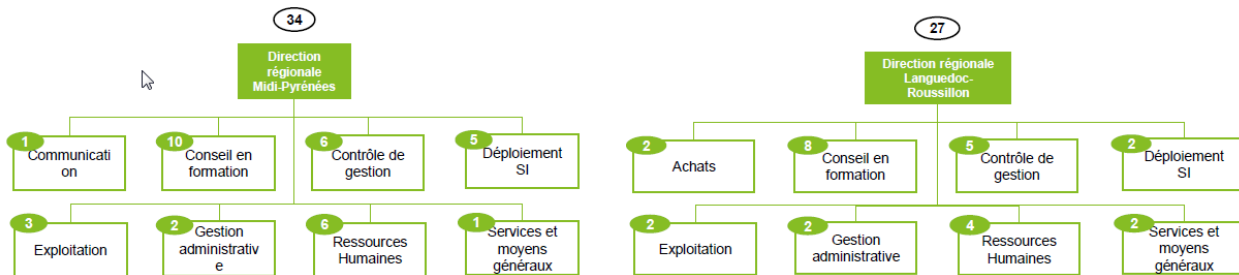
## Impacts du projet de réorganisation sur les centres du Languedoc-Roussillon :

Centres	Effectifs actuels	Effectifs cible	
Alès	13	15	Créations de postes : 2 Modifications de postes : 2 Suppression de postes : 1
Béziers	24	29	Créations de postes : 3 Modifications de postes : 3 Suppression de postes : 2
Carcassonne	19	16	Créations de postes : 1 Modifications de postes : 2 Suppression de postes : 4
Montpellier	35	45	Créations de postes : 10 Modifications de postes : 4 Suppression de postes : 3
Nîmes	29	32	Créations de postes : 3 Modifications de postes : 5 Suppression de postes : 2

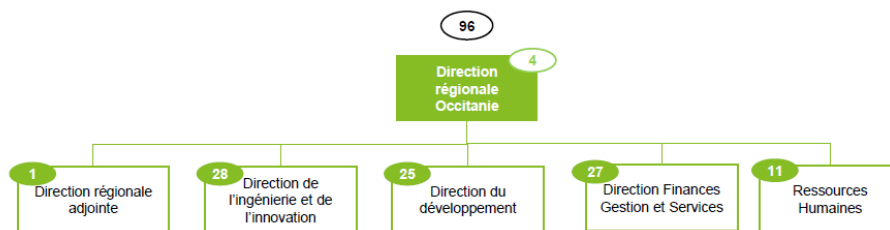
Rivesaltes	32	36	Créations de postes : 5 Modifications de postes : 4 Suppression de postes : 3
St Chély d'Apcher	3	3	Créations de postes : 5 Modifications de postes : 4 Suppression de postes : 3

## Direction Régionale

### ORGANIGRAMMES ACTUELS



### ORGANIGRAMME CIBLE



Les postes de Afpa Transitions (14), Accès à l'Emploi (7), Afpa Entreprises (15), DR Midi-Pyrénées (23) et DR Languedoc (17), DIFQ (7) et quelques postes en provenance des centres, seront rattachés à la DR Occitanie qui aura une organisation cible de 96 postes. ⇨ « l'annexe de la DR sur St Jean ne disparaîtra pas ».

Total Région Occitanie	Postes actuels : 464	Cible : 475 postes
------------------------	----------------------	--------------------

### Critères d'ordre de licenciement (dans le cas de départage) :

L'âge, l'ancienneté, la situation de famille et les qualités professionnelles seront appréciés au :

- 30/06/2019 pour la phase 1
- 31/12/2019 pour la phase 2 (pas d'impact pour l'Occitanie)

